

# 关于瑞海项目（如港公路东侧）进出道口改造项目 选址意见书批前公示

根据《中华人民共和国行政许可法》《中华人民共和国城乡规划法》《江苏省城乡规划条例》的规定，现将瑞海项目（如港公路东侧）进出道口改造项目选址意见书进行批前公示，征求利害关系人意见。

## 一、项目基本情况

- 1.建设单位：如皋市长江镇人民政府
- 2.项目名称：瑞海项目（如港公路东侧）进出道口改造项目
- 3.建设地点：如皋市长江镇二案社区24组、26组及村集体
- 4.用地面积：约2888平方米

## 二、公示时间

2026年5月13日~2026年5月22日

## 三、公示地点

- 1.如皋市人民政府网站政府信息公开栏  
(<http://www.rugao.gov.cn/rgszxzspj/gggs/gggs.html>)
- 2.如皋市自然资源和规划局网站城乡规划公示栏  
(<http://zrzy.jiangsu.gov.cn/ntrg/gtzz/tzgg/cxghgs/xmpq/>)

## 3.项目现场

## 四、意见反馈

公示期内，利害关系人对此选址如有意见或建议，请以书面方式提出，并提供通讯地址、联系人及联系电话。如要求举行听证，请在公示时间结束前向本局提出书面申请，并提交本人身份证明文件，以及本人与该项目有利害关系的证明文件。

联系地址：如皋市政务服务中心 A302 室

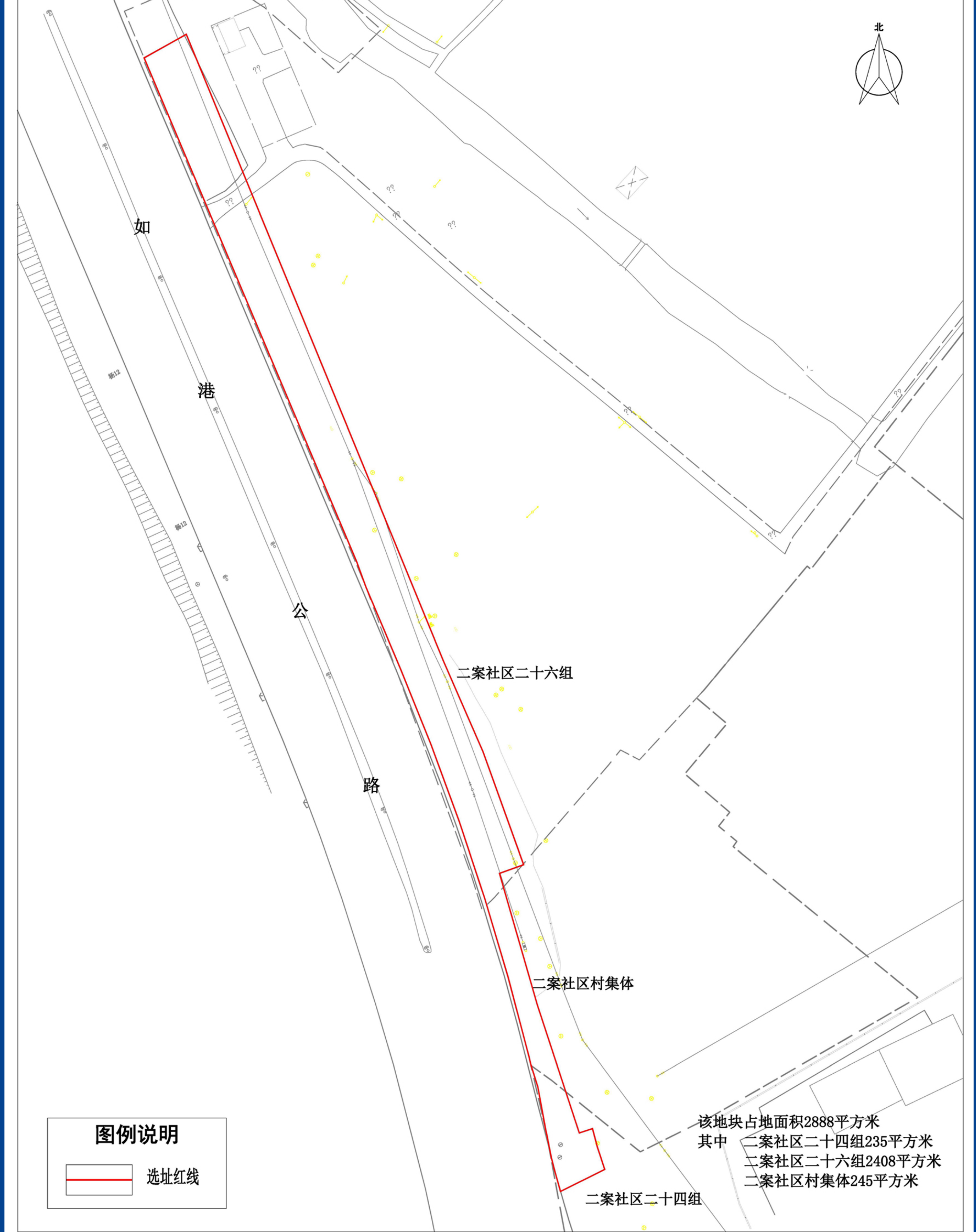
联系电话：0513-87199539

电子邮箱：ghxk666@126.com

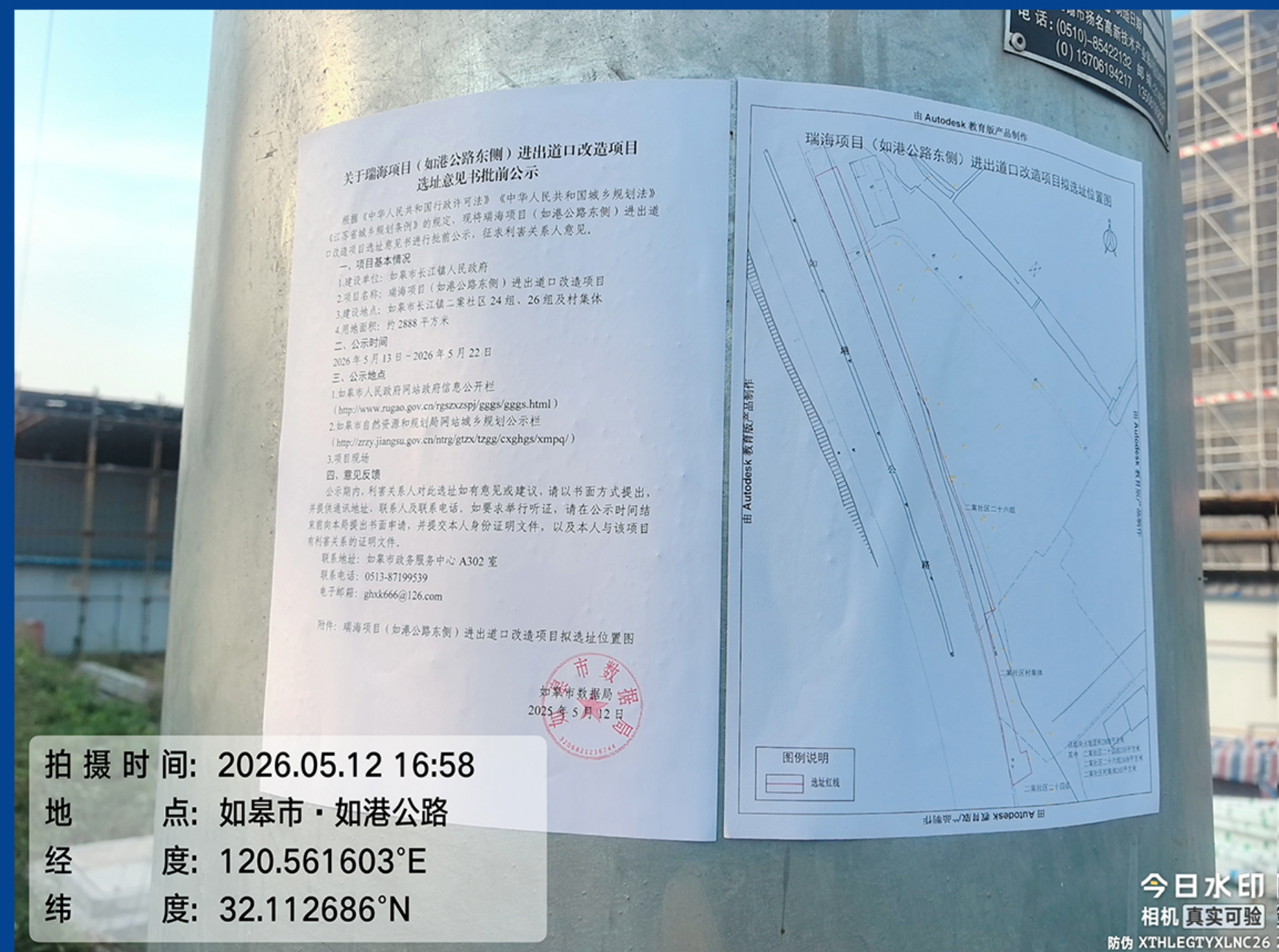
附件：瑞海项目（如港公路东侧）进出道口改造项目拟选址位置图



# 瑞海项目（如港公路东侧）进出道口改造项目拟选址位置图



拍摄时间: 2026.05.12 16:59  
地点: 如皋市·如港公路  
经度: 120.561594°E  
纬度: 32.112653°N



拍摄时间: 2026.05.12 16:58  
地点: 如皋市·如港公路  
经度: 120.561603°E  
纬度: 32.112686°N



拍摄时间: 2026.05.12 17:03  
地点: 如皋市·如港公路  
经度: 120.561984°E  
纬度: 32.112556°N

